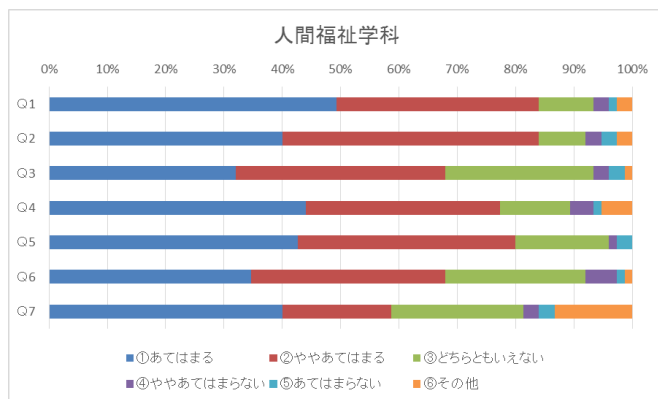


2018年度 学修効果・卒業時アンケート集計結果 中部学院大学・中部学院大学短期大学部



Q1 学びを通して、社会福祉のしくみや支援の方法、あるいは社会や人の心の問題などについて理解を深めることができた。

Q2 学びや課外活動などの学生生活で身につけたコミュニケーション能力や企画力、応用力などを活かして、様々な問題を解決する力が身についた。

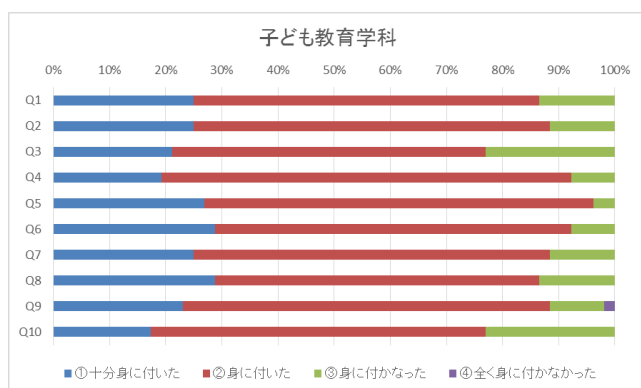
Q3 学んだことを新しい課題に活用して解決に導くことができるようになった。

Q4 学びや活動を通して、自分をコントロールする力（自己管理能力）や仲間と力を合わせて物事を成し遂げる力（チームワーク）が身についた。

Q5 専攻した分野の専門的な知識が理解できた。

Q6 専攻した分野の専門的な技術が身についた。

Q7 学んだことで、常に正義感を忘れずに職業生活を送ることができるようになった。



教育学部子ども教育学科での学びを通して、次の項目の「身につけた力」について、あなたほどの程度身についたと思いますか。あなたの考えに一番近い数字をチェックしてください。

Q1 話す・聴く力、読む力、調べる力

Q2 物事を探求する力

Q3 幅広い教養

Q4 多様な表現をする力

Q5 教育・保育・福祉の現場における支援や環境づくりなどに関する専門知識や技術

Q6 教育・保育・福祉の現場における実践方法や技能

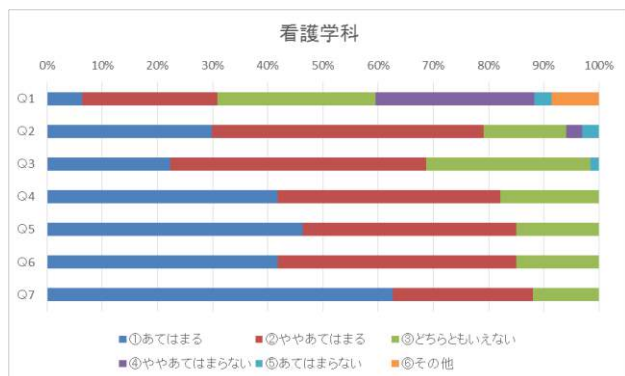
Q7 教育・保育・福祉を取り巻く社会情勢や環境に対する理解

Q8 子ども・保護者・利用者に寄り添いながら適切な支援を実行できる資質と力量

Q9 自分で考え、判断し、主体的に行動する力

Q10 地域や国際社会に関心をもち、貢献しようとする意欲

2018年度 学修効果・卒業時アンケート集計結果 中部学院大学・中部学院大学短期大学部



Q1 あなたは本学における学びを通して、現代社会の仕組みや国際情勢、自然の不思議や脅威などについて理解を深めることができましたか。

Q2 あなたは本学における学びや課外活動、アルバイト等の学外生活で身につけたコミュニケーション能力や企画力、応用力などを生かして種々のトラブルを解消できる力が身に付きましたか。

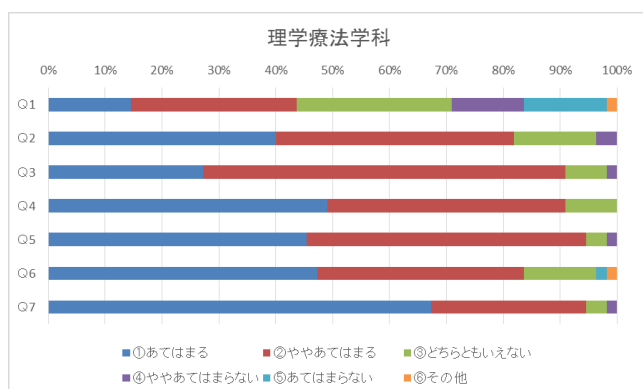
Q3 あなたは本学で学んだことを基に、それを新たな課題に活用して解決に導くことができましたか。

Q4 あなたは本学における全ての学びや活動を通して、自身を律する力(自己管理能力)や仲間と力を合わせて物事を成し遂げる力(チームワーク)が身に付きましたか。

Q5 あなたは自身が看護学分野の専門的な知識を学んだことにより、実社会で活用できる力が身に付きましたか。

Q6 あなたは自身が専攻した看護学分野の専門的な技術や技能を学んだことにより、実社会で活用できる力が身に付きましたか。

Q7 あなたは自身が専攻した看護学分野の専門的な知識や技能を活かした上で、卒業後常に「良心」や「正義感」を忘れずに職業生活を送ることができますか。



Q1 あなたは本学における学びを通して、現代社会の仕組みや国際情勢、自然の不思議や脅威などについて理解を深めることができましたか。

Q2 あなたは本学における学びや課外活動、アルバイト等の学外生活で身につけたコミュニケーション能力や企画力、応用力などを生かして種々のトラブルを解消できる力が身に付きましたか。

Q3 あなたは本学で学んだことを基に、それを新たな課題に活用して解決に導くことができましたか。

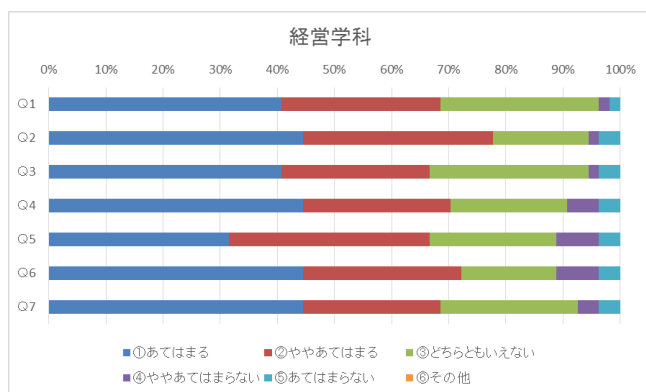
Q4 あなたは本学における全ての学びや活動を通して、自身を律する力(自己管理能力)や仲間と力を合わせて物事を成し遂げる力(チームワーク)が身に付きましたか。

Q5 あなたは自身が専攻した分野の専門的な知識を理解し、実社会で活用できる力が身に付きましたか。

Q6 あなたは自身が専攻した分野の専門的な技術や技能を身に付け、資格取得できましたか。また実社会で活用できる力が身に付きましたか。

Q7 あなたは自身が専攻した分野の専門的な知識や技能を活かした上で、卒業後常に「良心」や「正義感」を忘れずに職業生活を送ることができますか。

2018年度 学修効果・卒業時アンケート集計結果 中部学院大学・中部学院大学短期大学部



Q1 あなたは本学における学びを通して、現代社会のしくみや国際情勢、自然の不思議や脅威などについて理解を深めることができましたか。

Q2 あなたは本学における学びや課外活動、アルバイト等の学外生活で身につけたコミュニケーション能力や企画力、応用力などを活かして 種々のトラブルを解消できる力が身に付きましたか。

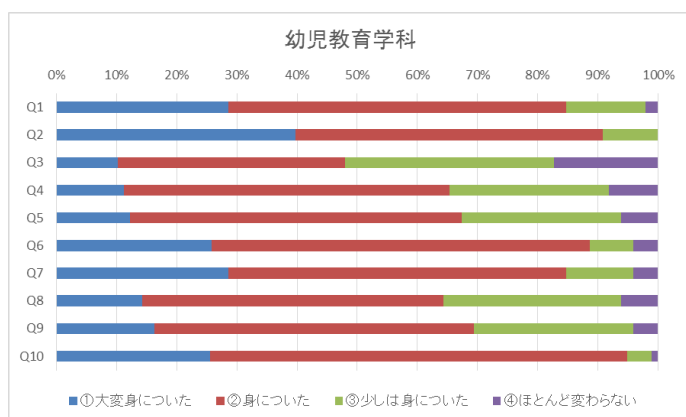
Q3 あなたは本学で学んだことを基に、それを新たな課題に活用して解決に導くことができましたか。

Q4 あなたは本学における全ての学びや活動を通して、自身を律する力(自己管理能力)や仲間と力を合わせて物事を成し遂げる力(チームワーク)が身に付きましたか。

Q5 あなたは自身が専攻した分野の専門的な知識を理解し、実社会で活用できる力が身に付きましたか。

Q6 あなたは自身が専攻した分野の専門的な技術や技能を身に付け、資格が取得できましたか。また実社会で活用できる力が身に付きましたか。

Q7 あなたは自身が専攻した分野の専門的な知識や技能を活かした上で、卒業後常に「良心」や「正義感」を忘れずに職業生活を送ることができますか。



Q1 あなたは、入学したときと比べて一般的な教養が身についたと思いますか。

Q2 あなたは、入学したときと比べて専門的な知識・技術が身についたと思いますか。

Q3 あなたは、入学したときと比べてワードやエクセル、パワーポイントなどを使う力やパソコンに関する知識が身についたと思いますか。

Q4 あなたは、入学したときと比べて情報を収集する力や情報から必要な情報を選択する力が身についたと思いますか。

Q5 あなたは、入学したときと比べて習得した知識や技能に基づいて、物事の問題点を見つけ、課題を設定する力が身についたと思いますか。

Q6 あなたは、入学したときと比べて相手の考え方を聴き理解した上で、自分の考えをまとめ、議論する力が身についたと思いますか。

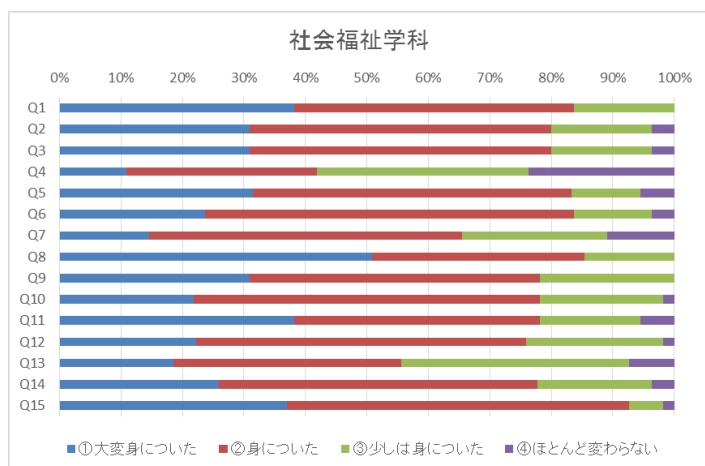
Q7 あなたは、入学したときと比べて他の人と協力して物事を進めていく力が身についたと思いますか。

Q8 あなたは、入学したときと比べて学習した結果をまとめて発表する力が身についたと思いますか。

Q9 あなたは、入学したときと比べて自ら気づき、自ら学んでいく力が身についたと思いますか。

Q10 あなたは、入学してから今までにあなた自身が学修した成果(結果)について満足していますか。

2018年度 学修効果・卒業時アンケート集計結果
中部学院大学・中部学院大学短期大学部



Q1 あなたは、入学した時と比べて相手の価値観や仕事を尊重し、また、時代や地域、文化の特性などを踏まえた幅の広い視点から人の行動や考え方を理解する力が身についたと思いますか。

Q2 あなたは、入学した時と比べて社会人として求められるマナーや基礎的な生活習慣を自覚して行動する力が身についたと思いますか。

Q3 あなたは、入学した時と比べて一般的な教養が身についたと思いますか。

Q4 あなたは、入学した時と比べてワードやエクセル、パワーポイントなどを使う力やパソコンに関する知識が身についたと思いますか。

Q5 あなたは、入学した時と比べて他の人と協力して物事を進めていく力が身についたと思いますか。

Q6 あなたは、入学した時と比べて情報を収集する力や収集した情報から必要な情報を選択する力が身についたと思いますか。

Q7 あなたは、入学した時と比べて身近な生活の中から問題を発見し、その原因や背景を理解したうえで、それを踏まえた適切な解決策を提案する力が身についたと思いますか。

Q8 あなたは、入学した時と比べて専門的な知識や技術が身についたと思いますか。

Q9 あなたは、入学した時と比べて専門的な知識や技術をその場の状況に応じて適切な方法で活用する力が身についたと思いますか。

Q10 あなたは、入学した時と比べて地域社会における人々の生活に関心を持ち、自分のできることを考えて行動する力が身についたと思いますか。

Q11 あなたは、入学した時と比べて集団や組織での活動の中でルールを守り、責任をもった行動をする力が身についたと思いますか。

Q12 あなたは、入学した時と比べて相手の考えを聴き理解したうえで、自分の考えをまとめ、議論する力が身についたと思いますか。

Q13 あなたは、入学した時と比べて学修した結果をまとめて発表する力が身についたと思いますか。

Q14 あなたは、入学した時と比べて自ら気づき、自ら学んでいく力が身についたと思いますか。

Q15 あなたは、入学してから今までにあなた自身が学修した成果(結果)について満足していますか。