

### 平成29年度 学生生活実態調査報告書

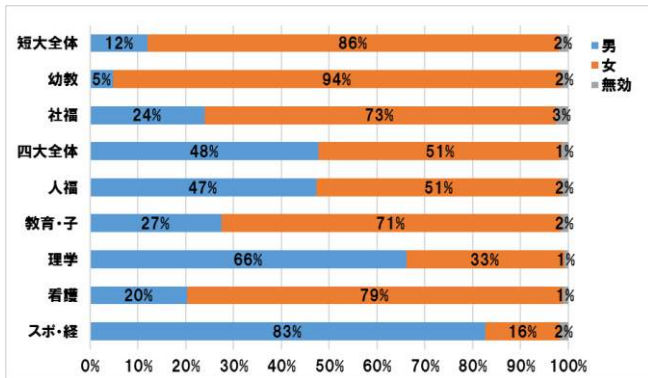
#### 基本事項

##### 1.1 調査対象者数

中部学院大学・短期大学部では平成27年度より全学的な学生生活実態調査を実施した。本年度は第3回目で、調査を平成29年7月に実施した。四大学部生は1246名、短大生は専攻科を合わせて299名の回答を得た。なお、大学院生と通信教育学部生は調査を実施していない。

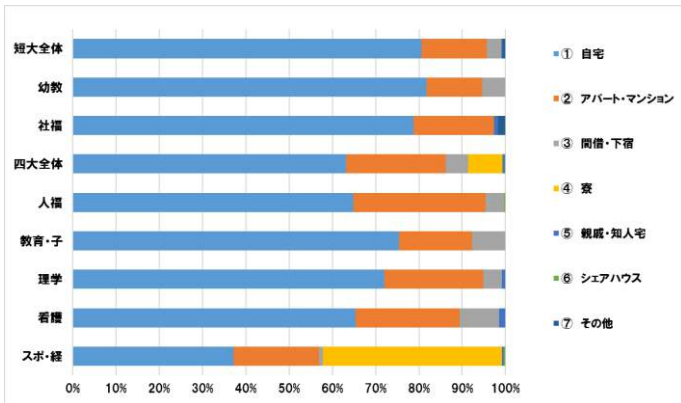
四大学科	1年	2年	3年	4年	計
人間福祉学科	69	49	74	70	262
子ども学科・子ども教育学科	56	61	74	57	248
理学療法学科	57	64	57	55	233
看護学科	68	64	66	68	266
経営学科・スポーツ健康科学科	74	74	56	33	237
合計	324	312	327	283	1246
短大 学科	1年	2年	3年	4年	計
幼児教育学科	101	85			186
社会福祉学科	51	62			113
合計	152	147			299

##### 1.2 調査対象者性別

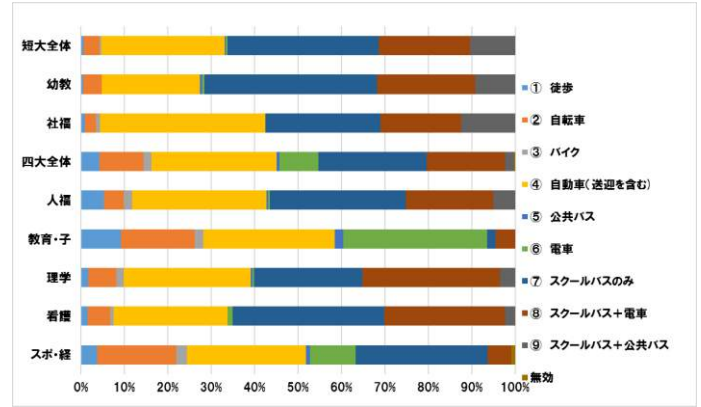


#### 2. 住居・通学・経済状態

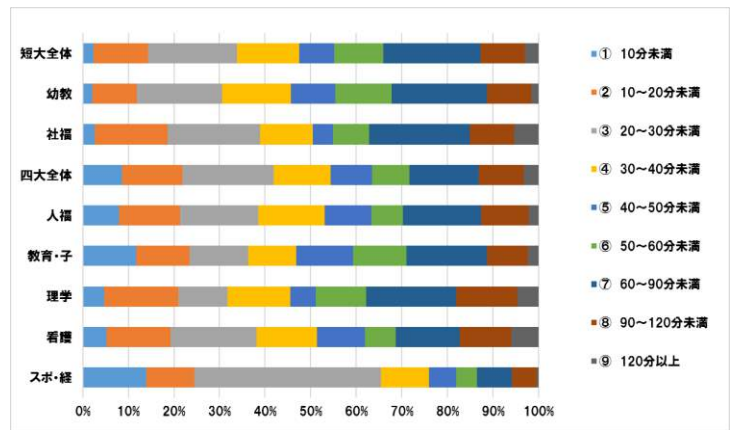
##### 2.1 住居状態



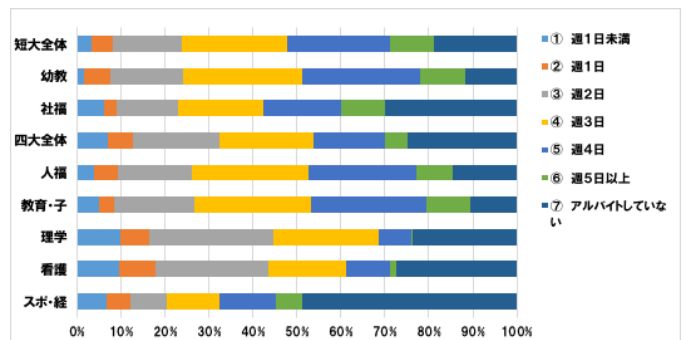
##### 2.2 通学方法



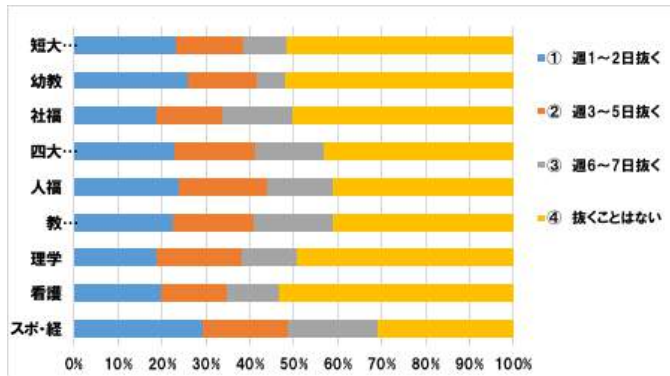
##### 2.3 通学時間



##### 3. アルバイトの1週間の平均時間

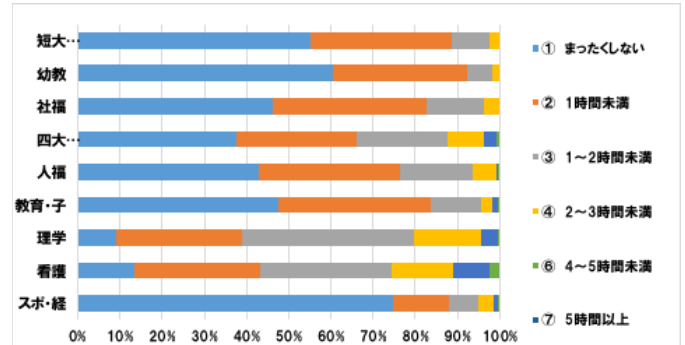


### 4. 朝食摂取状況



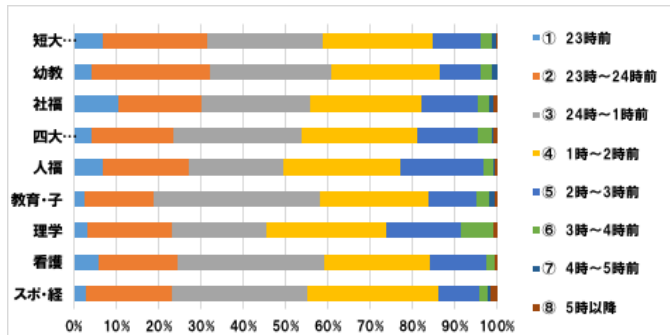
### 6. 学修状況

#### 6.1 1日の平均予習・復習時間

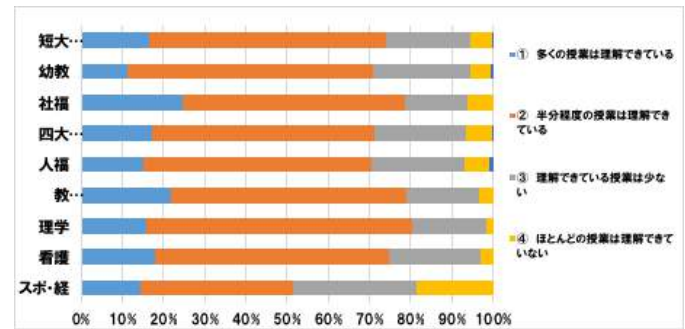


### 5. 睡眠

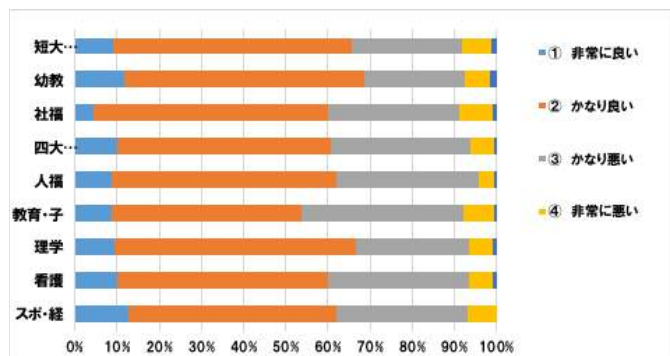
#### 5.1 就寝時間



#### 6.2 授業の理解度



#### 5.2 睡眠の質



#### 6.3 教員への質問

