

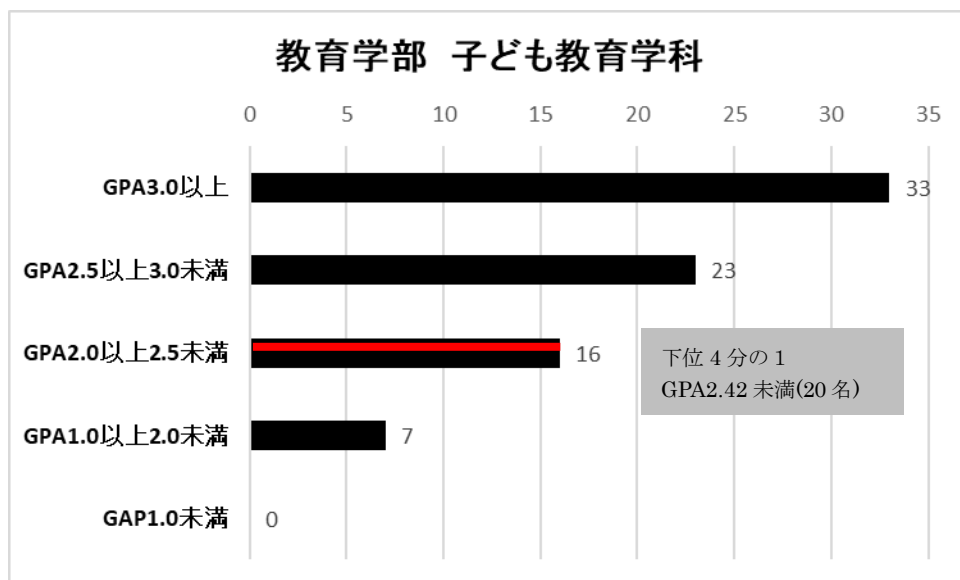
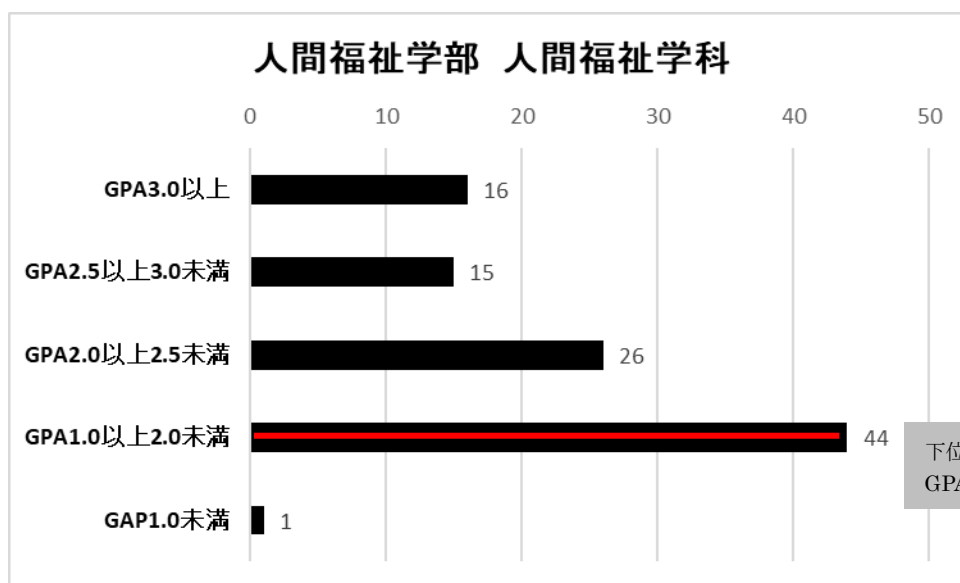
中部学院大学 GPA の数値の分布状況(単位：人) 2019 年度入学生/2019 年度末時点通算 GPA

※G P A算出方法

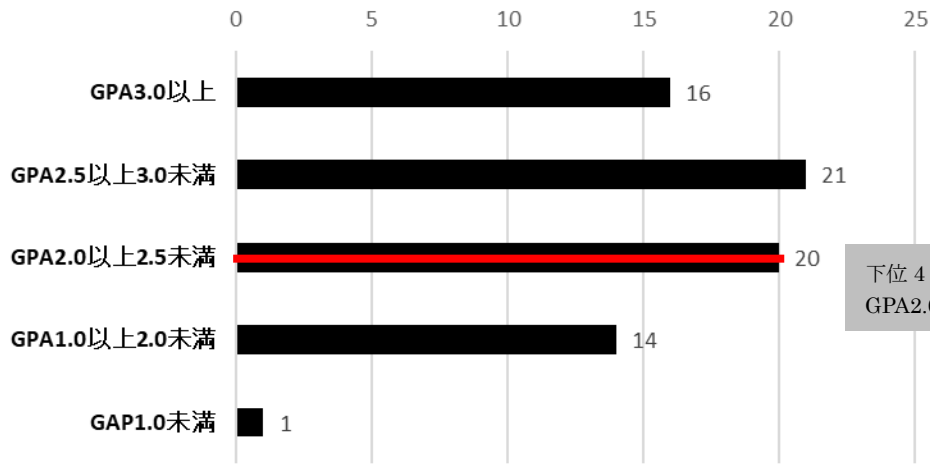
履修した科目の単位数にグレードポイント（G P）を乗じた数に、履修総単位数科目の単位数で除した数としている。ただし、認定（N）評価はG P Aの対象外として履修総単位数にも含めない。

（*通信教育課程の算出方法）

通信教育課程のG P Aは、成績評価を受けた科目の単位数にグレードポイント（G P）を乗じた数に、成績評価を受けた科目の単位数で除した数としている。ただし、認定（N）評価はG P Aの対象外として成績評価を受けた科目の単位数にも含めない。

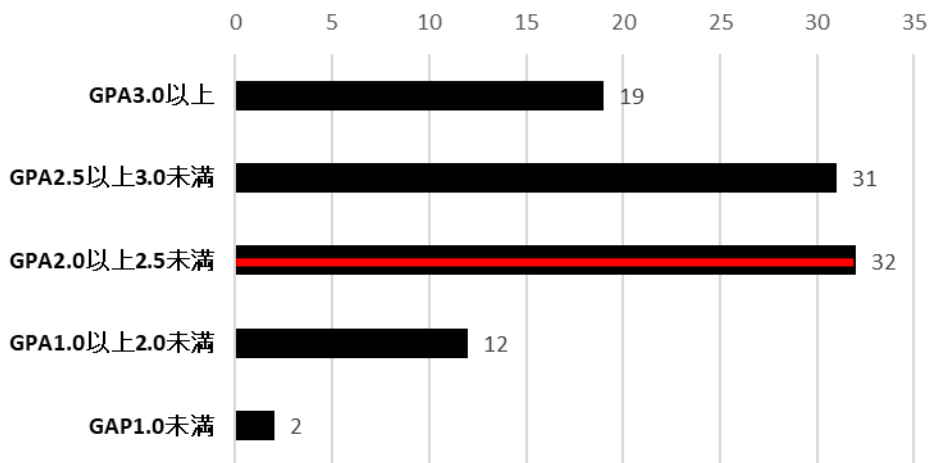


看護リハビリテーション学部 理学療法学科



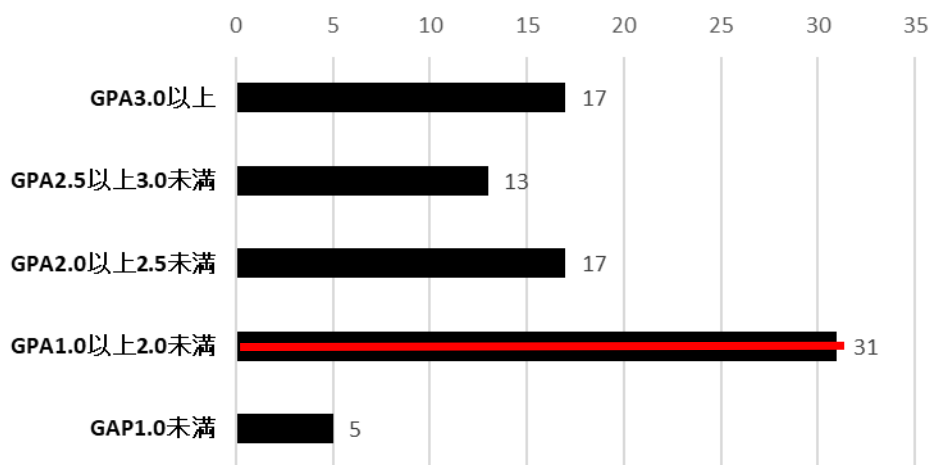
下位 4 分の 1
GPA2.03 未満(17名)

看護リハビリテーション学部 看護学科



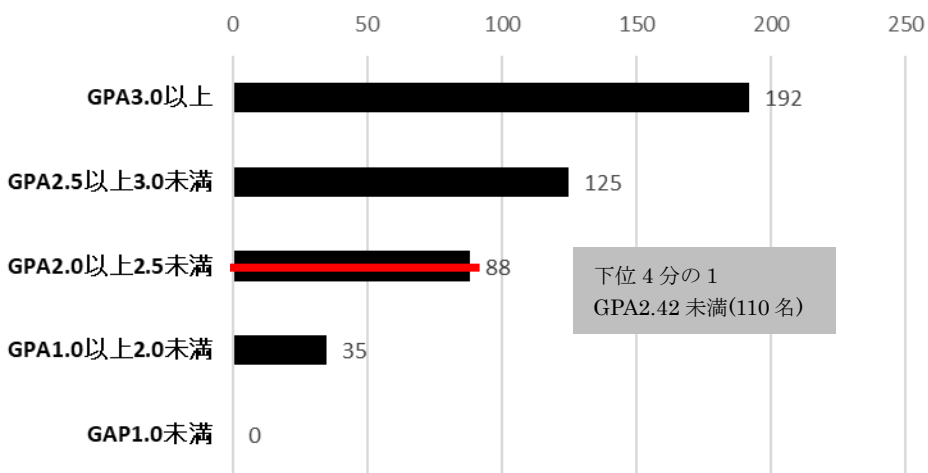
下位 4 分の 1
GPA2.16 未満(23名)

スポーツ健康科学部 スポーツ健康科学科



下位 4 分の 1
GPA1.67 未満(21名)

人間福祉学部 人間福祉学科 通信教育課程



※通信教育課程は、2019年度に単位修得を行った学生のGPA分布状況